

Livret de l'élève



C'EST QUOI LE BÂTIMENT ?



Quand on parle
du bâtiment,
on fait référence à :



BÂTIMENT OU TRAVAUX PUBLICS ?

LE BÂTIMENT ce sont les édifices



LES LOGEMENTS COLLECTIFS



LES MAISONS INDIVIDUELLES



LES LOCAUX INDUSTRIELS
(centres commerciaux, usines...)



LES BÂTIMENTS HISTORIQUES



LES LIEUX PUBLICS
(mairies, écoles, hôpitaux...)



LES CENTRES DE LOISIRS
(piscines, salles de sport, de concert, cinémas, théâtres...)



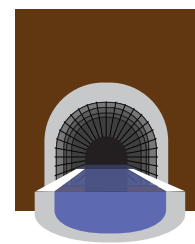
LES TRAVAUX PUBLICS ce sont les infrastructures



LES ROUTES



LES TUNNELS



LES CANALISATIONS

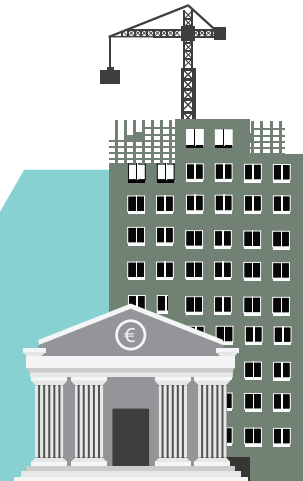


LES OUVRAGES D'ART ET LE GÉNIE CIVIL
(ponts, barrages, pistes d'aéroport...)

LE BÂTIMENT DANS L'ÉCONOMIE ?

Il équivaut
à ...

... la **MOITIÉ**
de l'industrie ...



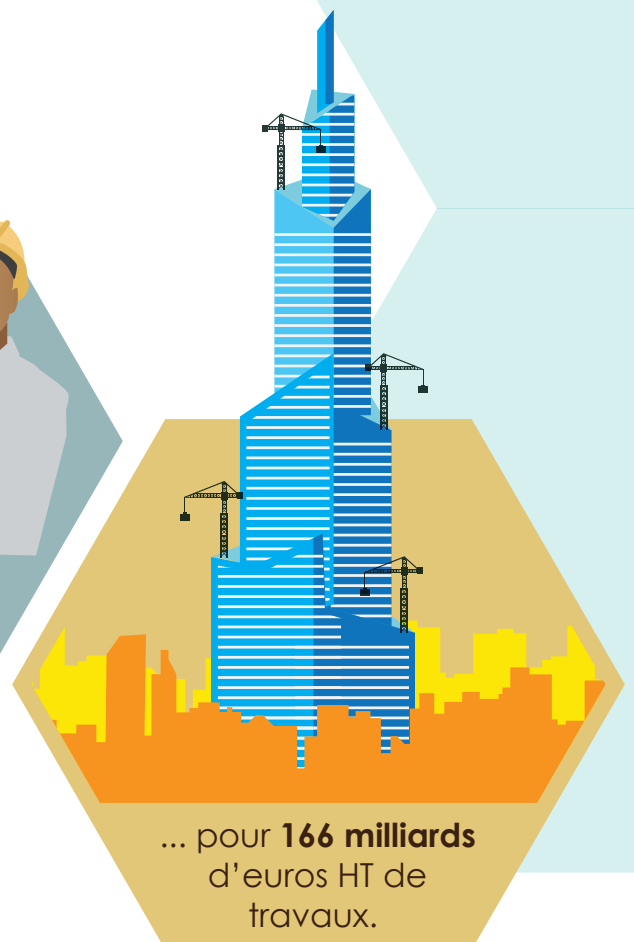
... ou **DEUX FOIS**
les activités de
banque et
assurance.



C'est **427 000**
entreprises ...



... et **1 273 000**
salariés ...



... pour **166 milliards**
d'euros HT de
travaux.



CHANTIER ? ATELIER ? COMMENT LES DISTINGUER ?



LE CHANTIER

C'est l'endroit où les artisans et entrepreneurs procèdent aux travaux de construction, de restauration, d'entretien, de démolition... demandés par leur client.

L'ATELIER

C'est l'espace de travail dans lequel un artisan ou entrepreneur conçoit et fabrique les ouvrages qui lui ont été commandés. Par exemple, un menuisier va fabriquer dans son atelier l'escalier en bois avant d'aller le poser sur le chantier de son client.



QUELS SONT LES PRINCIPAUX ACTEURS DU SECTEUR ?

LE MAÎTRE D'OUVRAGE

C'est le client.

C'est lui qui demande que les travaux de rénovation, de construction, de démolition... soient effectués. Il peut être un particulier, une société civile, un promoteur, l'État ou une collectivité locale.

LE MAÎTRE D'ŒUVRE

C'est le concepteur.

Il conçoit l'ouvrage, dirige et contrôle les travaux à la demande du maître d'ouvrage et peut être **un architecte, un ingénieur ou un bureau d'études.**



LES ENTREPRISES DE BÂTIMENT

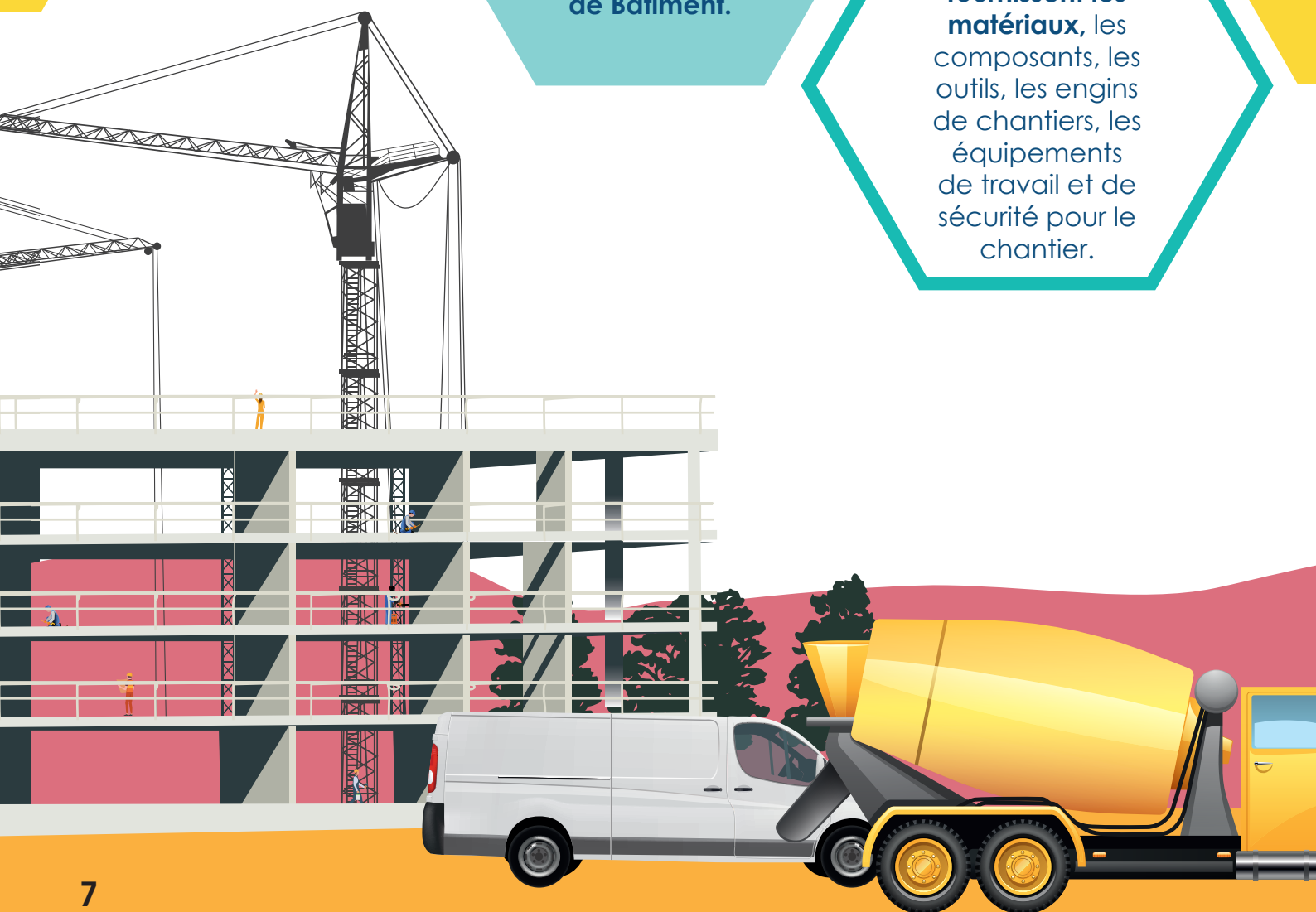
Elles réalisent
les travaux ou
construisent
l'édifice
commandé.

LES ENTREPRISES SOUS TRAITANTES

Ce sont des
entreprises de
Bâtiment qui
réalisent des
travaux pour **le
compte d'une
autre entreprise
de Bâtiment.**

LES FOURNISSEURS

Ce sont des
entreprises **qui
fournissent les
matériaux**, les
composants, les
outils, les engins
de chantiers, les
équipements
de travail et de
sécurité pour le
chantier.



QUELS MÉTIERS DU BÂTIMENT ?



Le bâtiment
comprend plus de
35 métiers pour les
garçons comme
les filles !

Voici quelques
exemples :



maçon



charpentier



métallier-serrurier



peintre



électricien



carreleur



plombier



couvreur



grutier



miroitier

CONNAISSEZ-VOUS LE BÂTIMENT ?

Le bâtiment fait partie de votre quotidien. Mais connaissez-vous vraiment ce secteur ? Pour le savoir, faites ce test et découvrez si vous avez l'âme d'un bâtisseur ou d'une bâtesseuse !

QUESTION 1

Le bâtiment est le 1^{er} employeur de France :

- ☐ 1. Vrai ☐ 2. Faux

QUESTION 2

Laquelle de ces constructions n'est pas considérée comme un bâtiment ?

- ☐ 1. un pont ☐ 2. une école ☐ 3. un immeuble de bureaux

QUESTION 3

Que signifie BBC ?

- ☐ 1. Bâtiment Bien Chaud ☐ 2. Bâtiment à Basse Consommation ☐ 3. Bâtiment en Bois de Chêne

QUESTION 4

Quel personnage de jeu vidéo connu exerce un métier dans le bâtiment ?

- ☐ 1. Super Mario ☐ 2. Rayman ☐ 3. Lara Croft

QUESTION 5

Le maître d'œuvre est :

- ☐ 1. Un artiste célèbre ☐ 2. Le concepteur des travaux ☐ 3. L'inspecteur des travaux finis

QUESTION 6

Les femmes sont de plus en plus nombreuses dans le bâtiment (+ 12.9 % en 2022) grâce à :

- ☐ 1. l'instauration des quotas ☐ 2. l'amélioration des conditions de travail ☐ 3. la possibilité de se construire un avenir en béton

QUESTION 7

Combien il y a-t-il de métiers dans le bâtiment ?

- ☐ 1. Moins de 35 ☐ 2. Plus de 35

LES BONNES RÉPONSES

QUESTION 1

La bonne réponse est : **vrai**. Le bâtiment est le secteur qui recrute le plus chaque année (environ 60 000 personnes minimum). Et oui, dans le bâtiment, il y aura toujours du travail !

QUESTION 2

La bonne réponse est : **un pont**. Le bâtiment concerne la construction, l'aménagement intérieur, l'entretien et la restauration d'édifices comme les immeubles, les maisons, les locaux commerciaux et industriels, les écoles, les hôpitaux ou encore les monuments historiques. Les Travaux Publics regroupent, eux, les infrastructures (routes, tunnels, canalisations, ponts, barrages, etc.)

QUESTION 3

La bonne réponse est : **Bâtiment à Basse Consommation**. C'est un label qui préconise une consommation d'énergie réduite dans les bâtiments pour le chauffage, le rafraîchissement, l'eau chaude sanitaire et l'éclairage, faire baisser la pollution des bâtiments. Et préservez ainsi la planète.

QUESTION 4

La bonne réponse est : **Super Mario**. Créé en 1981, ce personnage de jeu vidéo mondialement connu, n'est autre que plombier.

QUESTION 5

La bonne réponse est : **le concepteur de travaux**. Il contrôle et dirige les travaux pour le compte du maître d'ouvrage (le client). Il peut être un architecte, un ingénieur ou un bureau d'études.

QUESTION 6

La bonne réponse est : **l'amélioration des conditions de travail**. Avec les nouvelles technologies, les chantiers se sont mécanisés permettant aux femmes d'exercer des métiers avant 100 % masculins. Autre évolution notable, celle des mentalités. Aujourd'hui, la présence de femmes sur un chantier n'étonne plus personne, y compris quand elles sont chefs : plus de la moitié des entreprises du bâtiment sont dirigées ou codirigées par une femme.

QUESTION 7

La bonne réponse est : **plus de 35 métiers**. Il y a les plus connus (maçon, carreleur, charpentier) et d'autres qui sont en prise directe avec les techniques les plus pointues ou liés à la transition énergétique. Des métiers variés qui sont accessibles à tous les niveaux de formation.

QUI EST LA FFB ?



www.lebatiment.fr

La Fédération Française du Bâtiment (FFB) rassemble les entreprises de toutes tailles, afin de défendre les intérêts des professionnels du secteur du Bâtiment.

Porte-parole du bâtiment, la **FFB** regroupe **50 000** entreprises dont **35 000** artisans.

Le bâtiment est le **premier employeur de France**.

Pour en savoir plus sur le bâtiment et ses métiers :

- www.lebatiment.fr
- www.ccca-btp.fr
- www.letudiant.fr
- www.metiers-btp.fr
- www.onisep.fr

 @FFBatiment

 Fédération Française du Bâtiment

 Fédération Française du Bâtiment

 @FFBatiment

 @FFBatiment

 @FFBatiment





FEDERATION
FRANÇAISE
DU BATIMENT



33 avenue Kléber - 75784 Paris Cedex 16
www.lebatiment.fr - @FFBatiment